



130 croissant du Havre

Lot : 6 424 884
 Superficie : 1100,3 m²
 11 843,53 pi²
 Frontage : 10,19 m.
 32,81 pi.
 Usage : Triplex jumelé
 Prix de base : 9,50 /pi²

140 croissant du Havre

Lot : 6 424 885
 Superficie : 684,3 m²
 7 362,52 pi²
 Frontage : 15 m.
 49,21 pi.
 Usage : Triplex jumelé
 Prix de base : 11,50 /pi²

150 croissant du Havre

Lot : 6 424 887
 Superficie : 684,9 m²
 7 362,52 pi²
 Frontage : 15 m.
 49,21 pi.
 Usage : Triplex jumelé
 Prix de base : 11,50 /pi²

160 croissant du Havre

Lot : 6 424 888
 Superficie : 685,4 m²
 7 373,28 pi²
 Frontage : 15 m.
 49,21 pi.
 Usage : Triplex jumelé
 Prix de base : 11,50 /pi²

170 croissant du Havre

Lot : 6 424 889
 Superficie : 685,8 m²
 7 381,89 pi²
 Frontage : 15 m.
 49,21 pi.
 Usage : Triplex jumelé
 Prix de base : 11,50 /pi²

120 croissant du Havre

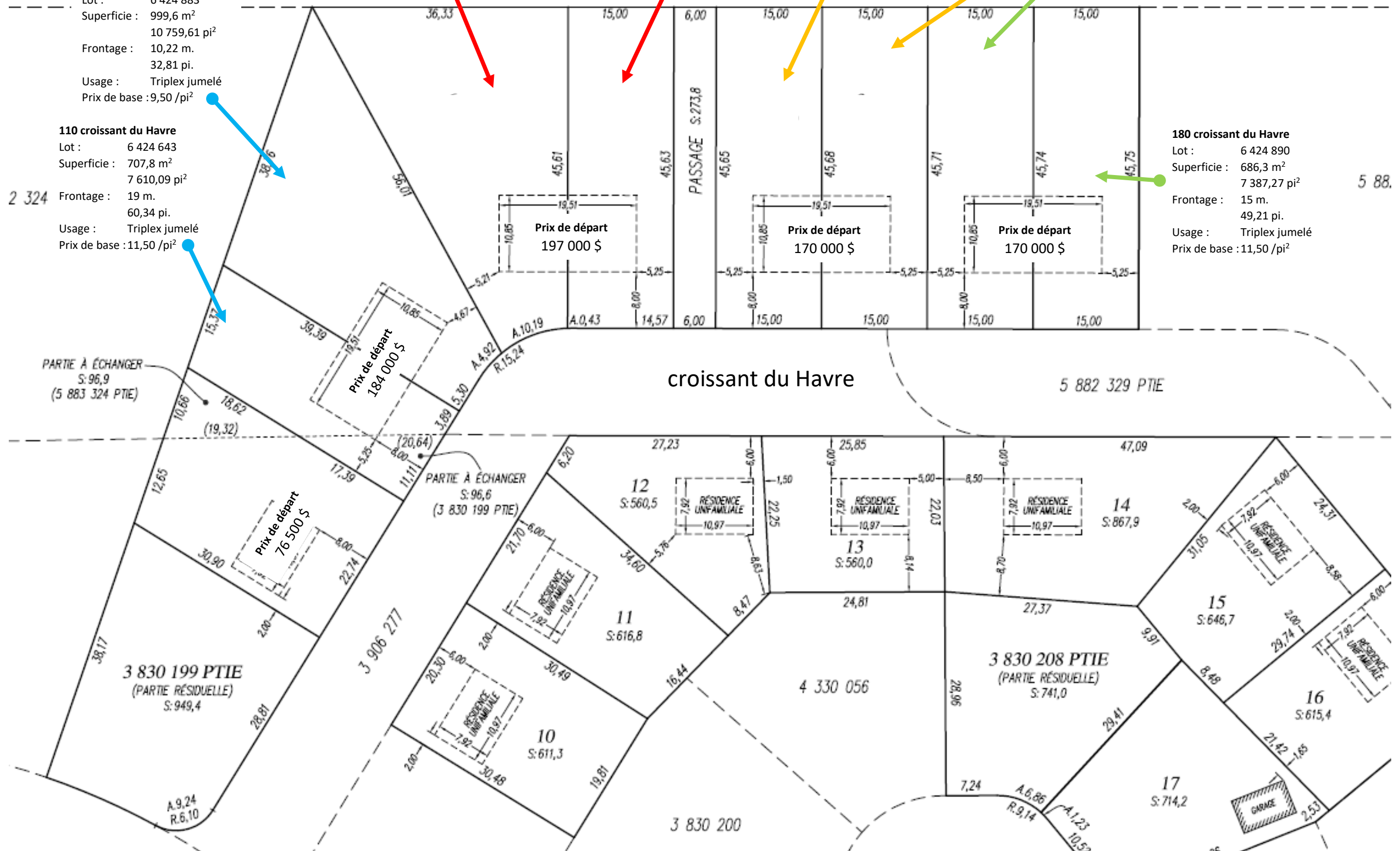
Lot : 6 424 883
 Superficie : 999,6 m²
 10 759,61 pi²
 Frontage : 10,22 m.
 32,81 pi.
 Usage : Triplex jumelé
 Prix de base : 9,50 /pi²

110 croissant du Havre

Lot : 6 424 643
 Superficie : 707,8 m²
 7 610,09 pi²
 Frontage : 19 m.
 60,34 pi.
 Usage : Triplex jumelé
 Prix de base : 11,50 /pi²

180 croissant du Havre

Lot : 6 424 890
 Superficie : 686,3 m²
 7 387,27 pi²
 Frontage : 15 m.
 49,21 pi.
 Usage : Triplex jumelé
 Prix de base : 11,50 /pi²



5 88.

croissant du Havre

5 882 329 PTIE

3 830 199 PTIE
(PARTIE RÉSIDUELLE)
S: 949,4

3 830 208 PTIE
(PARTIE RÉSIDUELLE)
S: 741,0

Prix de départ
76 500 \$

Prix de départ
184 000 \$

Prix de départ
197 000 \$

Prix de départ
170 000 \$

Prix de départ
170 000 \$