

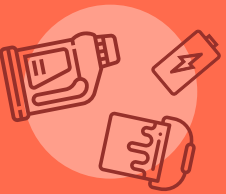


Collectes des matières résiduelles

Horaire et informations

T: 450 759-4040, poste 221
C: reception@saintpaul.quebec
www.saintpaul.quebec

DÉPÔT POUR LES RDD RÉSIDUS DOMESTIQUES DANGEREUX



QU'EST-CE QU'UN RDD?

RDD signifie résidus domestiques dangereux. En voici quelques exemples:

Huiles usées / Acides et bases / Pesticides / Cyanures / Peintures / Colle et goudron
Cosmétiques / Substances corrosives / Poudres à récurer Engrais chimiques / Colorants et fixatifs
capillaires /Contenants d'aérosol / Piles sèches / Batteries de véhicules et autres / Bonbonnes de
gaz pressurisé / Oxydants / Prestone / Solvants usés / Cires à chaussures, à meubles nettoyeurs
à four Désinfectants / Vernis à ongles / Décapants

Été : 1^{er} avril au 31 octobre
Lundi au samedi
9 h à 16 h 30

Hiver : 1^{er} novembre au 31 mars
Vendredi et samedi
9 h à 16 h 30

EBI Environnement inc. / Centre de tri
1481, rue Raoul-Charette (dans le parc industriel)
Joliette (Québec) | T: 450 759-9007 | centredetri@ebiqc.com

QUELQUES CONSIGNES ET REMARQUES:

Les RDD résultent des activités commerciales,
industrielles et agricoles ne sont pas acceptés.

Les médicaments doivent être apportés dans
les pharmacies.

En 2020, il y aura quatre collectes spéciales
de feuilles et de résidus de jardin.

Lundi 18 mai 2020	Lundi 12 octobre 2020
Lundi 26 octobre 2020	Lundi 9 novembre 2020

LES MATIÈRES VISÉES :

Matières végétales provenant des activités
de jardinage, d'horticulture, d'aménagement
et de désherbage.

Herbes, feuilles, plantes, résidus de taille,
gazon coupé, etc.



COLLECTES SPÉCIALES DÉFEUILLES ET DE RÉSIDUS DE JARDIN

COMMENT EN DISPOSER ?

Les matières doivent être placées (avant 7h le matin) dans des **sacs orange ou transparents** les jours de collectes spéciales. Des sacs de papier peuvent aussi être utilisés; toutefois, ils sont généralement plus dispendieux à l'achat.

Il ne faut pas placer les résidus dans des sacs noirs ou dans des poubelles.

Les branches doivent être placées dans les bacs bruns et non à côté des bacs.



COLLECTE DES ENCOMBRANTS

De plus, pour ceux qui auraient une
accumulation de déchets dans des bacs
supplémentaires de couleur noire, grise
ou verte, l'entrepreneur recueillera tout
ce qui est en bordure de chemin.

Définition d'un encombrant: « D'une
manière non limitative, les matières
résiduelles solides qui excèdent 1,5 mètre
de longueur ou qui pèsent plus de

Les encombrants, c'est-à-dire tout ce qui ne peut être recyclé et qui
n'entre pas dans le bac à ordures, seront ramassés six fois dans l'année 2020.
Il suffit de les déposer en bordure de rue la veille de la collecte.

Jeu 9 janvier 2020	Jeu 16 avril 2020	Jeu 28 mai 2020
Jeu 9 juillet 2020	Jeu 3 septembre 2020	Jeu 15 octobre 2020

vingt-cinq (25) kilogrammes et qui
sont d'origine domestique, telles que le
meublier, les objets et appareils ménagers
usagés (tapis, meuble, matelas, évier,
bain, cuisinière, laveuse, sècheuse) et,
en général, tout ce qui peut être chargé
manuellement à l'exception des appareils
contenant des halocarbures (réfrigérateur,
climatiseur, refroidisseur à eau), des
appareils électroniques (télévision,

ordinateur) et des résidus domestiques
dangereux (RDD) (aérosol, bonbonne
de propane, peinture, huiles usées, etc.).
Les matériaux de construction / démolition
sont exclus des encombrants. Les sacs de
feuilles et de gazon ainsi que les matières
recyclables issues de la collecte sélective
ne sont pas acceptés dans la collecte
des encombrants.»

